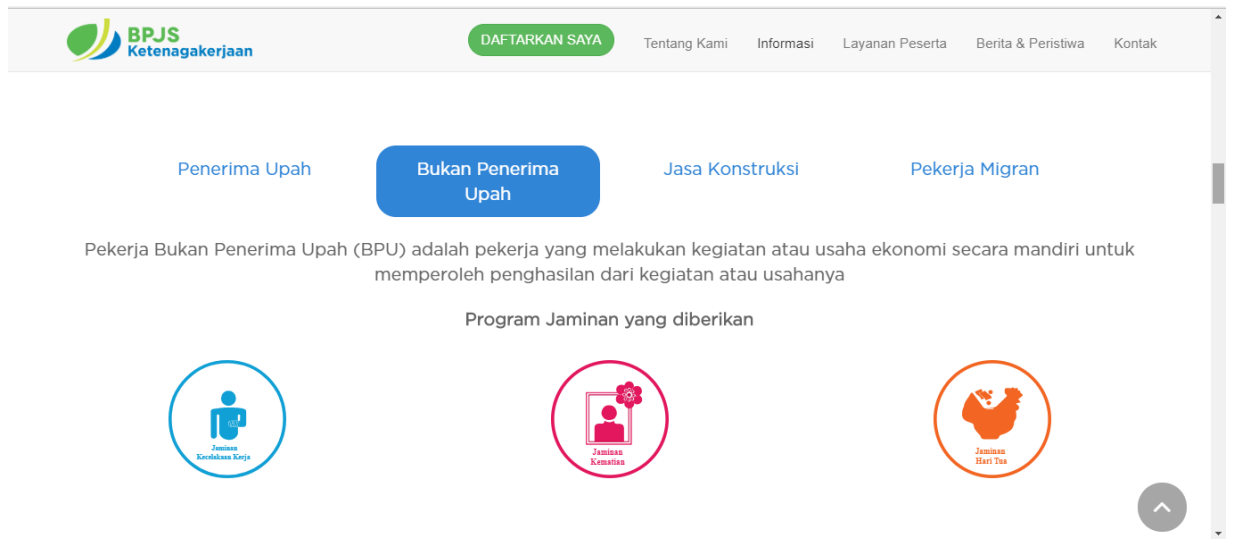
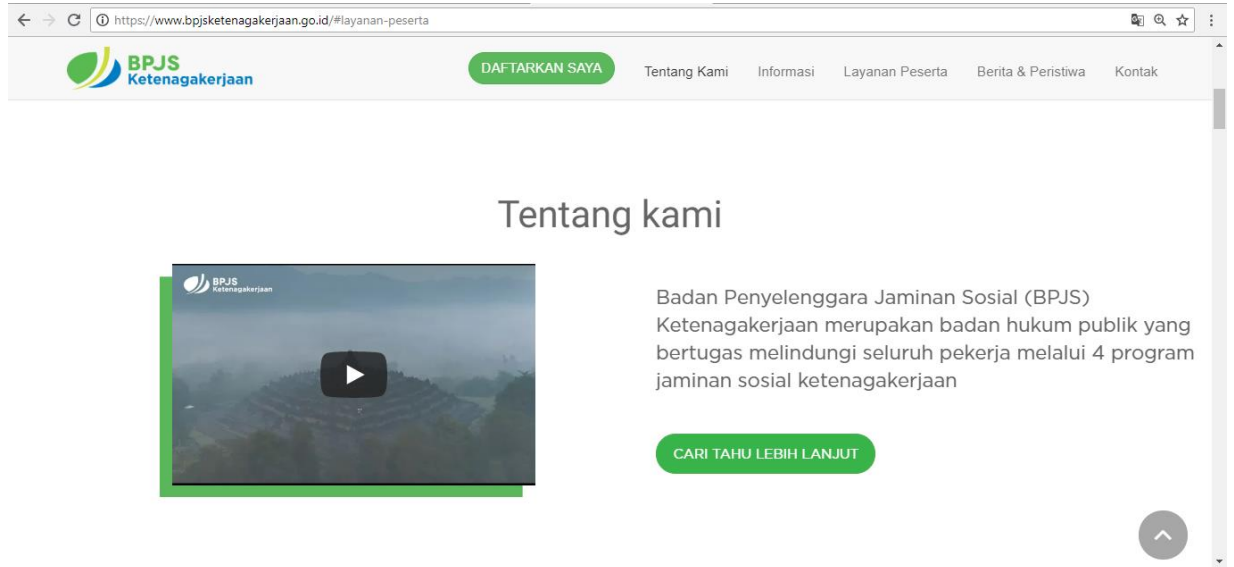


Lampiran 1

Website BPJS Ketenagakerjaan



Website : <https://www.bpjsketenagakerjaan.go.id/>

Lampiran 2

Brosur BPJS Ketenagakerjaan

CARA MENJADI PESERTA

- Mempunyai NIK (Nomor Induk Kependudukan).
- Mengisi formulir F1 BPU untuk pendaftaran Wadah/ Kelompok/Mitra baru.
- Menghubungi :
 - Kantor Cabang BPJS Ketenagakerjaan terdekat
 - Wadai
 - Mitra/Payment Point (Aggregator/Perbankan) yang telah kerjasama dengan BPJS Ketenagakerjaan.

- Pembayaran iuran dapat dilakukan oleh peserta sendiri atau melalui Wadah/Mitra/Payment Point (Aggregator/Perbankan) secara bulanan / 3 bulan / 6 bulan / 1 tahun sekaligus

Program Jaminan Sosial Ketenagakerjaan
Bagi Pekerja Bukan Penerima Upah

IURAN

Program BPJS Ketenagakerjaan	Nilai iuran
Jaminan Kecelakaan Kerja	1% (berdasarkan nominal tertentu sesuai kemampuan penghasilan)
Jaminan Kematian	Rp. 6.800,-
Jaminan Hari Tua	2% (Berdasarkan nominal tertentu sesuai dengan kelompok upah yang dilaporkan)

☎ 1500 910
www.bpjsketenagakerjaan.go.id
 📱 BPJS Ketenagakerjaan 📺 @BPJSTKInfo 📺 BPJS Ketenagakerjaan

TABEL DASAR UPAH, IURAN DAN MANFAAT

IURAN	DASAR PENYEBARAN MANFAAT	BESARNYA IURAN			MANFAAT					
		JJK 1%	JJK 2%	JHT 2%	MENINGGAL (Santunan Sekelompok)	BIAYA PEMAKAMAN BERKALA 2 Tahun (Sekelompok)	MENINGGAL (Santunan Sekelompok)	BIAYA PEMAKAMAN BERKALA 2 Tahun (Sekelompok)		
sampai dgn 1.099.000	1.000.000	10.000	6.800	20.000	48.000.000	3.000.000	4.800.000	16.200.000	3.000.000	4.800.000
1.000.000 - 1.299.000	1.200.000	12.000	6.800	24.000	57.600.000	3.000.000	4.800.000	16.200.000	3.000.000	4.800.000
1.300.000 - 1.499.000	1.400.000	14.000	6.800	28.000	67.200.000	3.000.000	4.800.000	16.200.000	3.000.000	4.800.000
1.500.000 - 1.699.000	1.600.000	16.000	6.800	32.000	76.800.000	3.000.000	4.800.000	16.200.000	3.000.000	4.800.000
1.700.000 - 1.899.000	1.800.000	18.000	6.800	36.000	86.400.000	3.000.000	4.800.000	16.200.000	3.000.000	4.800.000
1.900.000 - 2.099.000	2.000.000	20.000	6.800	40.000	96.000.000	3.000.000	4.800.000	16.200.000	3.000.000	4.800.000
2.100.000 - 2.299.000	2.200.000	22.000	6.800	44.000	105.600.000	3.000.000	4.800.000	16.200.000	3.000.000	4.800.000
2.300.000 - 2.499.000	2.400.000	24.000	6.800	48.000	115.200.000	3.000.000	4.800.000	16.200.000	3.000.000	4.800.000
2.500.000 - 2.699.000	2.600.000	26.000	6.800	52.000	124.800.000	3.000.000	4.800.000	16.200.000	3.000.000	4.800.000
2.700.000 - 2.899.000	2.800.000	28.000	6.800	56.000	134.400.000	3.000.000	4.800.000	16.200.000	3.000.000	4.800.000
2.900.000 - 3.099.000	3.000.000	30.000	6.800	60.000	144.000.000	3.000.000	4.800.000	16.200.000	3.000.000	4.800.000
3.100.000 - 3.299.000	3.200.000	32.000	6.800	64.000	153.600.000	3.000.000	4.800.000	16.200.000	3.000.000	4.800.000
3.300.000 - 3.499.000	3.400.000	34.000	6.800	68.000	163.200.000	3.000.000	4.800.000	16.200.000	3.000.000	4.800.000
3.500.000 - 3.699.000	3.600.000	36.000	6.800	72.000	172.800.000	3.000.000	4.800.000	16.200.000	3.000.000	4.800.000
3.700.000 - 3.899.000	3.800.000	38.000	6.800	76.000	182.400.000	3.000.000	4.800.000	16.200.000	3.000.000	4.800.000
3.900.000 - 4.099.000	4.000.000	40.000	6.800	80.000	192.000.000	3.000.000	4.800.000	16.200.000	3.000.000	4.800.000
4.100.000 - 4.299.000	4.200.000	42.000	6.800	84.000	201.600.000	3.000.000	4.800.000	16.200.000	3.000.000	4.800.000
4.300.000 - 4.499.000	4.400.000	44.000	6.800	88.000	211.200.000	3.000.000	4.800.000	16.200.000	3.000.000	4.800.000
4.500.000 - 4.699.000	4.600.000	46.000	6.800	92.000	220.800.000	3.000.000	4.800.000	16.200.000	3.000.000	4.800.000
4.700.000 - 4.899.000	4.800.000	48.000	6.800	96.000	230.400.000	3.000.000	4.800.000	16.200.000	3.000.000	4.800.000
4.900.000 - 5.099.000	5.000.000	50.000	6.800	100.000	240.000.000	3.000.000	4.800.000	16.200.000	3.000.000	4.800.000
5.100.000 - 5.299.000	5.200.000	52.000	6.800	104.000	249.600.000	3.000.000	4.800.000	16.200.000	3.000.000	4.800.000
5.300.000 - 5.499.000	5.400.000	54.000	6.800	108.000	259.200.000	3.000.000	4.800.000	16.200.000	3.000.000	4.800.000
5.500.000 - 5.699.000	5.600.000	56.000	6.800	112.000	268.800.000	3.000.000	4.800.000	16.200.000	3.000.000	4.800.000
5.700.000 - 5.899.000	5.800.000	58.000	6.800	116.000	278.400.000	3.000.000	4.800.000	16.200.000	3.000.000	4.800.000
5.900.000 - 6.099.000	6.000.000	60.000	6.800	120.000	288.000.000	3.000.000	4.800.000	16.200.000	3.000.000	4.800.000
6.100.000 - 6.299.000	6.200.000	62.000	6.800	124.000	297.600.000	3.000.000	4.800.000	16.200.000	3.000.000	4.800.000
6.300.000 - 6.499.000	6.400.000	64.000	6.800	128.000	307.200.000	3.000.000	4.800.000	16.200.000	3.000.000	4.800.000
6.500.000 - 6.699.000	6.600.000	66.000	6.800	132.000	316.800.000	3.000.000	4.800.000	16.200.000	3.000.000	4.800.000
6.700.000 - 6.899.000	6.800.000	68.000	6.800	136.000	326.400.000	3.000.000	4.800.000	16.200.000	3.000.000	4.800.000
6.900.000 - 7.099.000	7.000.000	70.000	6.800	140.000	336.000.000	3.000.000	4.800.000	16.200.000	3.000.000	4.800.000
7.100.000 - 7.299.000	7.200.000	72.000	6.800	144.000	345.600.000	3.000.000	4.800.000	16.200.000	3.000.000	4.800.000
7.300.000 - 7.499.000	7.400.000	74.000	6.800	148.000	355.200.000	3.000.000	4.800.000	16.200.000	3.000.000	4.800.000
7.500.000 - 7.699.000	7.600.000	76.000	6.800	152.000	364.800.000	3.000.000	4.800.000	16.200.000	3.000.000	4.800.000
7.700.000 - 7.899.000	7.800.000	78.000	6.800	156.000	374.400.000	3.000.000	4.800.000	16.200.000	3.000.000	4.800.000
7.900.000 - 8.099.000	8.000.000	80.000	6.800	160.000	384.000.000	3.000.000	4.800.000	16.200.000	3.000.000	4.800.000
8.100.000 - 8.299.000	8.200.000	82.000	6.800	164.000	393.600.000	3.000.000	4.800.000	16.200.000	3.000.000	4.800.000
8.300.000 - 8.499.000	8.400.000	84.000	6.800	168.000	403.200.000	3.000.000	4.800.000	16.200.000	3.000.000	4.800.000
8.500.000 - 8.699.000	8.600.000	86.000	6.800	172.000	412.800.000	3.000.000	4.800.000	16.200.000	3.000.000	4.800.000
8.700.000 - 8.899.000	8.800.000	88.000	6.800	176.000	422.400.000	3.000.000	4.800.000	16.200.000	3.000.000	4.800.000
8.900.000 - 9.099.000	9.000.000	90.000	6.800	180.000	432.000.000	3.000.000	4.800.000	16.200.000	3.000.000	4.800.000
9.100.000 - 9.299.000	9.200.000	92.000	6.800	184.000	441.600.000	3.000.000	4.800.000	16.200.000	3.000.000	4.800.000
9.300.000 - 9.499.000	9.400.000	94.000	6.800	188.000	451.200.000	3.000.000	4.800.000	16.200.000	3.000.000	4.800.000
9.500.000 - 9.699.000	9.600.000	96.000	6.800	192.000	460.800.000	3.000.000	4.800.000	16.200.000	3.000.000	4.800.000
9.700.000 - 9.899.000	9.800.000	98.000	6.800	196.000	470.400.000	3.000.000	4.800.000	16.200.000	3.000.000	4.800.000
9.900.000 - 10.099.000	10.000.000	100.000	6.800	200.000	480.000.000	3.000.000	4.800.000	16.200.000	3.000.000	4.800.000
10.100.000 - 10.299.000	10.200.000	102.000	6.800	204.000	489.600.000	3.000.000	4.800.000	16.200.000	3.000.000	4.800.000
10.300.000 - 10.499.000	10.400.000	104.000	6.800	208.000	499.200.000	3.000.000	4.800.000	16.200.000	3.000.000	4.800.000
10.500.000 - 10.699.000	10.600.000	106.000	6.800	212.000	508.800.000	3.000.000	4.800.000	16.200.000	3.000.000	4.800.000
10.700.000 - 10.899.000	10.800.000	108.000	6.800	216.000	518.400.000	3.000.000	4.800.000	16.200.000	3.000.000	4.800.000
10.900.000 - 11.099.000	11.000.000	110.000	6.800	220.000	528.000.000	3.000.000	4.800.000	16.200.000	3.000.000	4.800.000
11.100.000 - 11.299.000	11.200.000	112.000	6.800	224.000	537.600.000	3.000.000	4.800.000	16.200.000	3.000.000	4.800.000
11.300.000 - 11.499.000	11.400.000	114.000	6.800	228.000	547.200.000	3.000.000	4.800.000	16.200.000	3.000.000	4.800.000
11.500.000 - 11.699.000	11.600.000	116.000	6.800	232.000	556.800.000	3.000.000	4.800.000	16.200.000	3.000.000	4.800.000
11.700.000 - 11.899.000	11.800.000	118.000	6.800	236.000	566.400.000	3.000.000	4.800.000	16.200.000	3.000.000	4.800.000
11.900.000 - 12.099.000	12.000.000	120.000	6.800	240.000	576.000.000	3.000.000	4.800.000	16.200.000	3.000.000	4.800.000
12.100.000 - 12.299.000	12.200.000	122.000	6.800	244.000	585.600.000	3.000.000	4.800.000	16.200.000	3.000.000	4.800.000
12.300.000 - 12.499.000	12.400.000	124.000	6.800	248.000	595.200.000	3.000.000	4.800.000	16.200.000	3.000.000	4.800.000
12.500.000 - 12.699.000	12.600.000	126.000	6.800	252.000	604.800.000	3.000.000	4.800.000	16.200.000	3.000.000	4.800.000
12.700.000 - 12.899.000	12.800.000	128.000	6.800	256.000	614.400.000	3.000.000	4.800.000	16.200.000	3.000.000	4.800.000
12.900.000 - 13.099.000	13.000.000	130.000	6.800	260.000	624.000.000	3.000.000	4.800.000	16.200.000	3.000.000	4.800.000
13.100.000 - 13.299.000	13.200.000	132.000	6.800	264.000	633.600.000	3.000.000	4.800.000	16.200.000	3.000.000	4.800.000
13.300.000 - 13.499.000	13.400.000	134.000	6.800	268.000	643.200.000	3.000.000	4.800.000	16.200.000	3.000.000	4.800.000
13.500.000 - 13.699.000	13.600.000	136.000	6.800	272.000	652.800.000	3.000.000	4.800.000	16.200.000	3.000.000	4.800.000
13.700.000 - 13.899.000	13.800.000	138.000	6.800	276.000	662.400.000	3.000.000	4.800.000	16.200.000	3.000.000	4.800.000
13.900.000 - 14.099.000	14.000.000	140.000	6.800	280.000	672.000.000	3.000.000	4.800.000	16.200.000	3.000.000	4.800.000
14.100.000 - 14.299.000	14.200.000	142.000	6.800	284.000	681.600.000	3.000.000	4.800.000	16.200.000	3.000.000	4.800.000
14.300.000 - 14.499.000	14.400.000	144.000	6.800	288.000	691.200.000	3.000.000	4.800.000	16.200.000	3.000.000	4.800.000
14.500.000 - 14.699.000	14.600.000	146.000	6.800	292.000	700.800.000	3.000.000	4.800.000	16.200.000	3.000.000	

TENTANG PEKERJA

BUKAN PENERIMA UPAH (BPU)

Pekerja Bukan Penerima Upah (BPU) adalah pekerja yang melakukan kegiatan atau usaha ekonomi secara mandiri untuk memperoleh penghasilan dari kegiatan atau usahanya tersebut yang meliputi : Pemberi Kerja; Pekerja di luar hubungan kerja atau Pekerja mandiri dan Pekerja yang tidak termasuk pekerja di luar hubungan kerja yang bukan menerima Upah, contoh Tukang Ojek, Supir Angkot, Pedagang Keliling, Dokter, Pengacara/Advokat, Artis, dan lain-lain

KEPESERTAAN PEKERJA

BUKAN PENERIMA UPAH (BPU)

- Dapat mengikuti program BPJS Ketenagakerjaan secara bertahap dengan memilih program sesuai dengan kemampuan dan kebutuhan peserta.
- Dapat mendaftar sendiri langsung ke Kantor Cabang BPJS Ketenagakerjaan atau mendaftar melalui wadah/kelompok/Mitra/Payment Point (Aggregator/Perbankan) yang telah melakukan Ikatan Kerja Sama (IKS) dengan BPJS Ketenagakerjaan.

TENTANG DAN MANFAAT

JAMINAN KECELAKAAN KERJA (JKK)

JKK merupakan jaminan yang memberikan kompensasi dan rehabilitasi bagi pekerja yang mengalami kecelakaan dalam hubungan kerja termasuk kecelakaan yang terjadi dalam perjalanan dari rumah menuju tempat kerja atau sebaliknya dan penyakit yang disebabkan oleh lingkungan kerja.

1 BIAYA PENGANGKUTAN (MAKSIMUM)

Darat/sungai/danau	Rp 1.000.000,-
Laut	Rp 1.500.000,-
Udara	Rp 2.500.000,-

Jika menggunakan lebih dari 1 jasa angkutan, maka berhak atas biaya maksimal dari masing-masing jenis angkutan.

2 BIAYA PENGOBATAN DAN PERAWATAN

Biaya perawatan dan pengobatan sesuai kebutuhan medisnya

3 SEMENTARA TIDAK MAMPU BEKERJA (STMB)

Enam (6) bulan pertama	100% x upah sebulan
Enam(6) bulan kedua	75% x upah sebulan
Enam (6) bulan ketiga dan seterusnya	50% x upah sebulan

4 PENGGANTIAN GIGI TIRUAN

Rp 3.000.000,- (maksimum)

5 SANTUNAN CACAT

Cacat Sebagian Anatomis	% tabel x 80 x upah sebulan
Cacat Total Tetap	70% x 80 x upah sebulan
Cacat Sebagian Fungsi	%kurang fungsi x %tabel x 80 x upah sebulan

6 SANTUNAN KEMATIAN

Santunan Kematian	60% x 80 upah sebulan (paling sedikit sebesar JKM)
Berkala dibayar sekaligus	24 bulan x Rp. 200.000,- = Rp. 4.800.000,-*
Biaya pemakaman	Rp 3.000.000,-

*) sesuai dengan PP Nomor 44 tahun 2015

7 BIAYA REHABILITASI

Rehabilitasi berupa alat bantu (orthese) dan/atau alat ganti (prothese) bagi Peserta yang anggota badannya hilang atau tidak berfungsi akibat Kecelakaan Kerja untuk setiap kasus dengan patokan harga yang ditetapkan oleh Pusat Rehabilitasi Rumah Sakit Umum Pemerintah ditambah 40% (empat puluh persen) dari harga tersebut serta biaya rehabilitasi medis.

8 BANTUAN BEASISWA

Bantuan beasiswa kepada 1 (satu) anak Peserta yang masih sekolah sebesar Rp 12.000.000,00 (dua belas juta rupiah) untuk setiap Peserta, apabila Peserta meninggal dunia atau Cacat total tetap akibat Kecelakaan Kerja.

TENTANG

JAMINAN KEMATIAN (JKM)

Jaminan Kematian (JKM) diperuntukkan bagi ahli waris tenaga kerja peserta BPJS Ketenagakerjaan yang meninggal dunia bukan karena kecelakaan kerja. JKM diperlukan untuk membantu meringankan beban keluarga dalam bentuk biaya pemakaman dan uang santunan.

MANFAAT

JAMINAN KEMATIAN (JKM)

Program ini memberikan manfaat kepada keluarga pekerja seperti:

- Santunan Kematian Rp 16.200.000,-
- Santunan berkala Rp 200.000,00 x 24 bulan = Rp 4.800.000,- dibayar sekaligus.
- Biaya Pemakaman Rp 3.000.000,-

- Beasiswa pendidikan 1 (satu) anak diberikan kepada setiap peserta yang meninggal dunia bukan akibat kecelakaan kerja dan telah memiliki masa iur paling singkat 5 (lima) tahun sebesar Rp. 12.000.000,-

TENTANG

JAMINAN HARI TUA (JHT)

Program Jaminan Hari Tua (JHT) merupakan program penghimpunan dana yang ditujukan sebagai simpanan yang dapat dipergunakan oleh peserta, terutama bila penghasilan yang bersangkutan terhenti karena berbagai sebab, seperti cacat total tetap, telah mencapai usia 56 tahun, meninggal dunia atau berhenti bekerja (PHK, mengundurkan diri, atau meninggalkan Indonesia untuk selama-lamanya)

MANFAAT

JAMINAN HARI TUA (JHT)

Pembayaran manfaat JHT dapat diambil sekaligus apabila peserta telah memasuki masa pensiun, cacat total tetap, berhenti bekerja ataupun meninggal dunia dengan masa tunggu 1 (satu) bulan.

Pembayaran manfaat JHT dapat diberikan sebagian sampai batas tertentu apabila Peserta telah memiliki masa kepesertaan paling singkat 10 (sepuluh) tahun.

Besarnya manfaat JHT adalah sebesar nilai akumulasi seluruh iuran yang telah disetor ditambah hasil pengembangannya yang tercatat dalam rekening perorangan Peserta dan dibayarkan sekaligus.

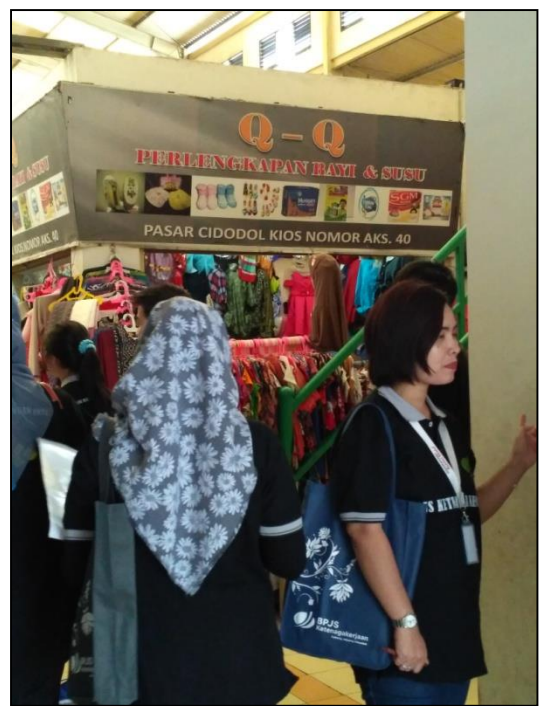
Pengambilan manfaat JHT sampai batas tertentu, paling banyak 30% (tiga puluh persen) dari jumlah JHT, yang peruntukannya untuk kepemilikan rumah atau paling banyak 10% (sepuluh persen) untuk keperluan lain sesuai persiapan memasuki masa pensiun.



Lampiran 3

Dokumentasi Sosialisasi *Personal Selling* BPJS Ketenagakerjaan

Cabang Jakarta Cilandak





Lampiran 4

Tabel r

Tabel r untuk df = 1 - 50

df = (N-2)	Tingkat signifikansi untuk uji satu arah				
	0.05	0.025	0.01	0.005	0.0005
	Tingkat signifikansi untuk uji dua arah				
	0.1	0.05	0.02	0.01	0.001
1	0.9877	0.9969	0.9995	0.9999	1.0000
2	0.9000	0.9500	0.9800	0.9900	0.9990
3	0.8054	0.8783	0.9343	0.9587	0.9911
4	0.7293	0.8114	0.8822	0.9172	0.9741
5	0.6694	0.7545	0.8329	0.8745	0.9509
6	0.6215	0.7067	0.7887	0.8343	0.9249
7	0.5822	0.6664	0.7498	0.7977	0.8983
8	0.5494	0.6319	0.7155	0.7646	0.8721
9	0.5214	0.6021	0.6851	0.7348	0.8470
10	0.4973	0.5760	0.6581	0.7079	0.8233
11	0.4762	0.5529	0.6339	0.6835	0.8010
12	0.4575	0.5324	0.6120	0.6614	0.7800
13	0.4409	0.5140	0.5923	0.6411	0.7604
14	0.4259	0.4973	0.5742	0.6226	0.7419
15	0.4124	0.4821	0.5577	0.6055	0.7247
16	0.4000	0.4683	0.5425	0.5897	0.7084
17	0.3887	0.4555	0.5285	0.5751	0.6932
18	0.3783	0.4438	0.5155	0.5614	0.6788
19	0.3687	0.4329	0.5034	0.5487	0.6652
20	0.3598	0.4227	0.4921	0.5368	0.6524
21	0.3515	0.4132	0.4815	0.5256	0.6402
22	0.3438	0.4044	0.4716	0.5151	0.6287
23	0.3365	0.3961	0.4622	0.5052	0.6178
24	0.3297	0.3882	0.4534	0.4958	0.6074
25	0.3233	0.3809	0.4451	0.4869	0.5974
26	0.3172	0.3739	0.4372	0.4785	0.5880
27	0.3115	0.3673	0.4297	0.4705	0.5790
28	0.3061	0.3610	0.4226	0.4629	0.5703
29	0.3009	0.3550	0.4158	0.4556	0.5620
30	0.2960	0.3494	0.4093	0.4487	0.5541

Lampiran 5

Hasil Output Uji Validitas

Correlations

		P1	P2	P3	P4	P5	P6
P1	Pearson Correlation	1	,360	,434	,644**	,349	,355
	Sig. (2-tailed)		,051	,017	,000	,059	,054
	N	30	30	30	30	30	30
P2	Pearson Correlation	,360	1	,322	,434	,244	,488**
	Sig. (2-tailed)	,051		,083	,017	,195	,006
	N	30	30	30	30	30	30
P3	Pearson Correlation	,434	,322	1	,513**	,407	,463**
	Sig. (2-tailed)	,017	,083		,004	,026	,010
	N	30	30	30	30	30	30
P4	Pearson Correlation	,644**	,434	,513**	1	,288	,439
	Sig. (2-tailed)	,000	,017	,004		,123	,015
	N	30	30	30	30	30	30
P5	Pearson Correlation	,349	,244	,407	,288	1	,217
	Sig. (2-tailed)	,059	,195	,026	,123		,250
	N	30	30	30	30	30	30
P6	Pearson Correlation	,355	,488**	,463**	,439	,217	1
	Sig. (2-tailed)	,054	,006	,010	,015	,250	
	N	30	30	30	30	30	30
P7	Pearson Correlation	,485**	,217	,376	,150	,303	,283
	Sig. (2-tailed)	,007	,249	,041	,430	,103	,129
	N	30	30	30	30	30	30
K1	Pearson Correlation	,177	,213	,153	,169	-,039	,352
	Sig. (2-tailed)	,351	,259	,419	,371	,838	,056
	N	30	30	30	30	30	30
K2	Pearson Correlation	,330	,268	,299	,251	,482**	,498**
	Sig. (2-tailed)	,075	,153	,108	,181	,007	,005
	N	30	30	30	30	30	30
K3	Pearson Correlation	,453	,510**	,384	,399	,458	,479**
	Sig. (2-tailed)	,012	,004	,036	,029	,011	,007
	N	30	30	30	30	30	30
K4	Pearson Correlation	,416	,407	,200	,304	,240	,366
	Sig. (2-tailed)	,022	,026	,288	,102	,202	,047
	N	30	30	30	30	30	30
XY	Pearson Correlation	,720**	,629**	,649**	,673**	,543**	,691**
	Sig. (2-tailed)	,000	,000	,000	,000	,002	,000
	N	30	30	30	30	30	30

Lampiran 6

Hasil Ouput Uji Reliabilitas

Personal Selling

Reliability Statistics

Cronbach's Alpha	N of Items
,807	7

Keputusan Pembelian

Reliability Statistics

Cronbach's Alpha	N of Items
,783	4

Lampiran 7

KUESIONER PENELITIAN

ANALISIS *PERSONAL SELLING* DAN KEPUTUSAN PEMBELIAN PROGRAM BPU (BUKAN PENERIMA UPAH) PADA BPJS KETENAGAKERJAAN CABANG JAKARTA CILANDAK

Yth.

Bapak/Ibu, Saudara/i Responden

Di Tempat.

Dengan hormat,

Saya Priska Hayuantias mahasiswa dari Politeknik Negeri APP Jakarta sedang melakukan survey lapangan berkaitan dengan penulisan tugas akhir yang berjudul **“Pengaruh *Personal Selling* Terhadap Pengambilan Keputusan Keikutsertaan Program BPU (Bukan Penerima Upah) Pada BPJS Ketenagakerjaan Cabang Jakarta Cilandak”**

Saya berharap Saudara berkenan untuk meluangkan waktu untuk mengisi kuisisioner ini untuk mendapatkan hasil yang *valid*, karena kuisisioner ini merupakan salah satu teknik pengumpulan data yang digunakan peneliti untuk mengetahui seberapa besar pengaruh kegiatan *Personal Selling* Program BPU terhadap pengambilan keputusan keikutsertaan pada BPJS Ketenagakerjaan Cabang Jakarta Cilandak.

Saya berharap Saudara berkenan mengisi seluruh pertanyaan pada kuisisioner ini dengan sejujur-jujurnya. Jawaban yang disampaikan akan dijaga kerahasiaannya. Atas perhatian dan kerjasama Saudara saya ucapkan terima kasih.

Hormat Saya,

Priska Hayuantias

I. Karakteristik Responden

Berilah tanda “V” pada pilihan jawaban yang Saudara pilih.

- a. Nama : _____
- b. Pekerjaan : _____
- c. Jenis Kelamin : Laki-laki Perempuan
- d. Usia : 20 – 30 tahun
 31 – 40 tahun
 41 - 50 tahun
 > 50 tahun
- e. Pendapatan : <Rp 5.000.000
 Rp 5.100.000 – Rp 10.000.000
 Rp 11.100.000 – Rp 15.000.000
 >Rp 15.000.000

II. Daftar Pertanyaan

Berilah tanda “V” sesuai dengan pilihan jawaban Saudara.

- Keterangan : SS : Sangat Setuju
ST : Setuju
RG : Ragu-ragu
TS : Tidak Setuju
STS : Sangat Tidak Setuju

No	Pertanyaan	Skor				
	Personal Selling	SS	ST	N	TS	STS
1	Tenaga Penjual BPJS TK Cilandak berpenampilan rapi					
2	Tenaga Penjual BPJS TK Cilandak bersikap ramah					
3	Tenaga Penjual BPJS TK Cilandak menjelaskan Program BPU dan manfaatnya secara jelas					
4	Tenaga Penjual BPJ TK Cilandak menggunakan bahasa yang mudah dimengerti					
5	Tenaga Penjual BPJS TK Cilandak menangani keberatan untuk mengikuti Program BPU					
6	Tenaga Penjual BPJS TK Cilandak menjawab pertanyaan dan keberatan dengan baik					
7	Tenaga Penjual BPJS TK Menutup komunikasi dengan mendorong calon nasabah untuk mengikuti program BPU.					

No	Keputusan Pembelian	SS	ST	N	TS	STS
8	Saya tertarik mengikuti Program BPU karena saya membutuhkannya					
9	Saya mengetahui BPJS TK dan Program BPU melalui tenaga penjual BPJS TK Cilandak					
10	Saya mengevaluasi manfaat yang saya dapatkan dari program BPU di BPJS TK dan membandingkan dengan asuransi yang sesuai dengan kebutuhan					
11	Setelah tertarik untuk mengikuti Program BPU di BPJS TK Cilandak					

TTD,

Lampiran 8**Hasil Output Kuisisioner 305 Responden**

No	P1	P2	P3	P4	P5	P6	P7	K1	K2	K3	K4	Jumlah
1	3	3	4	3	4	3	4	5	4	3	4	40
2	4	4	4	3	3	3	4	3	3	3	3	37
3	5	5	5	3	5	5	5	5	5	5	5	53
4	4	5	3	3	4	3	3	5	4	3	3	40
5	5	5	5	3	4	3	5	5	5	5	5	50
6	4	4	3	3	2	4	2	4	3	4	4	37
7	3	3	3	3	3	3	3	3	3	3	3	33
8	4	4	5	4	4	3	4	4	4	4	4	44
9	4	4	5	3	4	5	5	4	4	5	3	46
10	3	3	3	2	3	3	5	3	3	3	3	34
11	4	4	4	3	3	4	2	4	4	4	4	40
12	3	4	3	3	3	4	4	3	4	4	4	39
13	3	4	4	3	4	4	4	3	3	4	4	40
14	5	5	5	5	4	3	4	4	3	4	4	46
15	4	4	5	4	4	3	4	5	3	4	5	45
16	4	4	5	3	4	4	4	5	3	3	5	44
17	4	5	5	3	3	4	3	5	3	3	4	42
18	4	4	5	3	4	4	4	3	4	3	4	42
19	4	4	4	3	5	4	3	4	3	3	4	41
20	4	3	5	3	4	4	4	5	4	3	4	43
21	4	4	4	3	4	4	4	3	4	3	4	41
22	4	3	4	4	3	4	5	3	4	4	4	42
23	3	3	4	2	3	4	3	5	3	4	5	39
24	4	4	4	3	4	4	4	3	5	3	4	42
25	3	3	3	2	3	4	3	3	4	4	4	36
26	2	3	3	3	3	3	4	3	3	3	5	35
27	4	3	4	3	4	4	5	3	4	4	4	42
28	3	3	3	3	2	3	4	3	4	3	5	36
29	4	3	4	3	3	4	4	3	4	4	4	40
30	3	2	3	3	3	3	3	3	3	3	5	34
31	4	3	4	3	4	4	5	3	4	4	4	42
32	3	3	3	3	2	3	4	3	4	3	3	34

70	4	4	2	3	4	3	4	2	4	4	4	38
71	2	5	2	2	3	4	2	4	3	4	4	35
72	2	3	4	2	3	4	3	2	4	2	3	32
73	3	2	4	3	4	2	3	4	2	4	2	33
74	4	3	2	4	2	3	3	4	3	2	4	34
75	3	3	2	3	4	2	3	2	4	3	3	32
76	2	3	4	2	3	3	4	3	2	2	2	30
77	4	3	3	2	4	3	4	2	3	4	3	35
78	3	3	4	2	3	3	4	2	4	4	2	34
79	2	3	4	2	3	4	2	4	3	2	3	32
80	3	4	2	3	2	4	3	4	2	4	3	34
81	4	4	4	5	3	4	2	3	3	4	3	39
82	4	2	2	2	1	2	3	3	1	1	2	23
83	5	5	5	5	4	4	3	5	4	5	5	50
84	3	3	4	3	4	4	4	3	3	4	4	39
85	3	4	4	3	3	4	4	4	4	4	5	42
86	4	4	4	3	4	3	4	4	4	4	5	43
87	4	5	4	5	3	4	4	4	3	5	5	46
88	3	2	3	5	4	4	2	3	4	3	3	36
89	1	3	2	3	2	2	2	2	2	2	2	23
90	3	3	3	2	3	3	3	5	5	5	5	40
91	1	2	2	4	4	3	5	3	5	2	3	34
92	2	5	3	2	4	3	3	3	1	5	5	36
93	5	5	4	4	5	3	4	2	3	3	3	41
94	1	2	2	3	3	4	4	2	4	4	4	33
95	2	4	4	4	4	3	2	3	3	4	4	37
96	1	2	1	1	2	3	2	3	3	2	3	23
97	2	5	5	4	3	3	5	5	4	4	4	44
98	1	5	4	5	3	4	5	2	4	4	4	41
99	3	2	5	4	4	4	5	2	3	3	3	38
100	5	3	3	5	3	5	3	3	2	3	2	37
101	5	5	4	3	4	4	4	3	3	3	3	41
102	2	3	4	4	4	3	3	2	5	5	5	40
103	3	4	2	3	4	3	3	2	5	3	2	34
104	4	4	5	4	2	3	3	3	2	3	3	36
105	4	4	3	3	4	5	3	3	3	3	3	38
106	3	4	3	4	4	3	3	3	3	3	3	36

107	4	1	1	4	4	3	2	4	5	3	2	33
108	4	5	5	3	4	3	3	1	3	5	5	41
109	5	5	4	4	3	3	3	3	3	3	1	37
110	3	2	3	3	3	3	3	2	2	2	2	28
111	4	5	4	3	3	4	4	4	4	3	2	40
112	4	4	5	4	4	4	5	4	5	4	4	47
113	4	4	4	4	3	4	5	3	5	4	4	44
114	5	4	5	4	4	4	5	3	4	3	4	45
115	4	4	4	4	4	4	5	3	4	4	4	44
116	4	3	4	4	3	4	5	4	5	3	4	43
117	4	4	3	4	4	4	3	3	4	4	4	41
118	4	4	3	4	3	3	3	3	3	4	3	37
119	4	4	3	4	3	3	3	3	3	4	3	37
120	4	4	5	4	4	4	3	4	5	4	4	45
121	4	4	5	4	4	4	4	4	4	3	4	44
122	4	3	3	3	3	3	3	3	4	4	4	37
123	4	5	5	5	5	5	5	5	5	5	5	54
124	5	5	5	5	5	5	5	2	5	5	5	52
125	5	5	5	5	5	5	5	5	5	5	5	55
126	5	5	5	5	5	5	5	5	5	5	5	55
127	5	5	5	5	5	5	5	5	5	5	5	55
128	5	5	5	5	5	5	5	3	5	5	5	53
129	4	3	4	3	4	4	3	2	4	4	4	39
130	4	4	4	3	3	4	4	3	4	4	4	41
131	4	3	4	4	4	4	5	4	4	4	4	44
132	4	4	5	3	3	4	5	3	5	4	4	44
133	4	3	4	4	4	3	5	3	4	4	5	43
134	4	3	4	4	5	4	3	4	4	5	3	43
135	4	3	4	3	4	5	4	4	3	4	5	43
136	3	3	4	4	5	2	4	4	5	3	5	42
137	4	4	5	4	3	4	3	3	5	5	4	44
138	3	4	3	4	5	4	4	2	3	5	4	41
139	3	4	3	4	4	5	4	4	4	3	4	42
140	4	4	3	4	5	4	5	5	4	5	5	48
141	3	4	4	3	3	4	3	4	4	4	5	41
142	3	4	4	3	5	3	4	5	3	4	3	41
143	3	4	4	3	3	4	5	5	4	5	4	44

144	4	4	3	3	4	3	5	3	4	5	4	42
145	4	3	4	4	3	4	3	2	4	4	4	39
146	4	3	4	4	5	4	3	3	3	5	5	43
147	4	3	4	3	5	4	5	3	5	4	4	44
148	4	3	4	3	4	3	5	2	4	4	5	41
149	4	3	4	3	5	4	4	3	3	4	5	42
150	5	4	4	5	4	4	4	3	3	4	5	45
151	4	3	4	4	3	4	4	3	5	4	4	42
152	3	4	4	4	3	4	5	3	4	3	5	42
153	3	4	4	5	4	5	5	4	4	5	4	47
154	4	4	3	4	4	4	4	3	4	4	5	43
155	3	4	4	4	3	4	4	3	5	4	5	43
156	3	4	4	3	4	3	5	5	4	3	4	42
157	3	4	4	5	4	3	4	4	4	5	4	44
158	4	4	3	4	4	3	5	4	4	3	4	42
159	3	4	5	4	4	3	5	3	5	4	3	43
160	3	4	4	4	5	4	5	3	4	4	4	44
161	4	4	3	4	4	4	4	3	3	4	5	42
162	4	3	4	4	4	3	4	3	5	4	4	42
163	4	4	4	3	4	4	3	5	2	4	5	42
164	4	3	4	3	5	4	5	2	4	3	5	42
165	4	4	5	3	4	4	5	4	4	5	4	46
166	3	4	3	4	4	3	4	4	5	5	5	44
167	4	4	5	4	4	3	5	3	4	5	4	45
168	4	4	5	4	4	5	3	3	4	4	4	44
169	4	4	5	4	4	4	3	4	5	4	4	45
170	4	5	4	4	5	4	4	4	4	5	4	47
171	3	3	3	4	4	3	3	4	3	4	5	39
172	4	3	4	5	3	4	4	3	4	4	4	42
173	4	4	4	3	3	4	3	2	3	4	4	38
174	4	3	4	3	3	4	3	3	5	3	4	39
175	4	4	3	3	5	4	3	3	4	5	4	42
176	4	4	4	5	3	3	5	5	4	3	5	45
177	4	5	4	3	3	4	5	4	4	5	4	45
178	4	4	3	4	5	4	5	5	4	3	4	45
179	4	3	5	4	4	3	5	4	4	4	3	43
180	4	4	3	5	4	3	4	2	4	4	5	42

181	4	4	3	5	4	4	5	4	3	4	5	45
182	4	4	3	5	4	4	3	3	4	4	5	43
183	4	4	3	4	5	4	3	4	4	3	4	42
184	4	3	4	4	5	4	4	3	5	4	4	44
185	4	4	3	5	4	3	5	4	4	5	4	45
186	4	4	4	4	3	4	5	3	4	3	4	42
187	4	4	3	5	4	3	4	3	3	4	5	42
188	4	4	4	4	4	4	5	3	5	5	4	46
189	4	5	4	3	4	4	5	3	4	3	5	44
190	4	4	3	4	5	4	4	3	4	4	5	44
191	4	4	3	4	4	5	3	4	4	3	5	43
192	4	4	5	3	4	3	5	4	4	3	5	44
193	4	3	4	4	4	4	5	2	5	3	3	41
194	4	3	4	4	5	4	4	2	4	4	4	42
195	4	4	3	4	4	3	4	3	4	3	5	41
196	4	3	4	5	3	4	4	3	4	4	4	42
197	4	4	3	4	5	4	4	3	5	3	4	43
198	4	4	3	5	4	3	4	4	3	4	5	43
199	4	4	3	5	4	4	5	3	4	5	4	45
200	4	4	3	4	4	5	5	4	4	4	5	46
201	4	5	4	4	5	3	4	3	4	4	5	45
202	4	4	4	4	3	3	4	3	4	3	4	40
203	4	3	4	4	4	4	5	3	4	4	5	44
204	4	3	4	3	3	4	4	3	4	5	4	41
205	5	5	5	3	4	5	2	3	5	4	3	44
206	4	4	5	3	4	5	3	4	5	4	3	44
207	4	4	5	3	4	5	4	3	5	4	5	46
208	4	4	5	3	4	5	4	3	5	4	4	45
209	5	5	5	5	5	5	3	2	5	5	4	49
210	5	5	4	4	4	5	4	2	5	4	4	46
211	4	4	4	4	4	5	4	3	5	4	4	45
212	4	4	5	4	5	5	4	4	5	4	4	48
213	4	4	5	4	4	5	4	4	5	4	5	48
214	4	4	4	4	4	5	4	3	5	4	4	45
215	5	5	4	4	4	5	3	2	5	4	5	46
216	5	5	4	4	4	4	3	3	5	4	4	45
217	5	5	4	4	4	4	4	5	5	4	4	48

218	4	4	3	4	3	4	4	3	4	3	3	39
219	4	4	3	4	3	4	4	3	4	3	3	39
220	5	5	5	5	5	4	4	2	5	4	4	48
221	5	5	5	5	5	5	2	5	5	5	4	51
222	4	4	4	3	4	5	3	3	4	4	4	42
223	5	5	4	3	3	5	4	3	5	4	4	45
224	4	4	4	3	4	5	5	3	5	4	5	46
225	4	4	5	3	4	5	5	2	5	5	4	46
226	4	4	5	3	4	4	4	4	5	4	4	45
227	4	4	5	3	4	4	4	4	5	4	4	45
228	4	4	4	4	5	4	4	3	5	4	4	45
229	4	4	4	3	4	4	5	3	5	4	4	44
230	4	4	4	4	4	4	5	3	5	4	5	46
231	4	4	4	3	4	4	5	3	5	4	4	44
232	4	4	4	4	4	5	4	4	5	5	4	47
233	4	4	4	3	4	5	3	4	5	4	4	44
234	4	4	4	4	4	5	4	3	4	4	4	44
235	4	4	5	3	3	4	4	2	3	4	4	40
236	4	3	4	3	4	4	4	3	3	4	4	40
237	4	3	4	4	4	4	4	4	5	4	4	44
238	4	4	4	4	4	5	3	3	4	4	4	43
239	3	5	4	4	5	5	4	3	5	4	4	46
240	3	4	4	5	4	4	4	3	5	4	5	45
241	4	4	4	4	4	4	3	4	4	4	4	43
242	5	5	5	3	4	4	2	4	4	4	5	45
243	4	4	5	3	4	5	3	4	5	4	4	45
244	4	4	4	3	4	4	3	4	5	4	4	43
245	4	4	5	4	4	5	4	4	5	4	4	47
246	3	4	3	4	4	4	5	4	4	4	4	43
247	4	4	3	3	4	4	5	3	5	3	3	41
248	4	4	4	4	4	5	4	4	4	3	5	45
249	4	4	4	3	5	4	4	4	5	4	3	44
250	4	4	4	4	5	5	4	4	5	5	3	47
251	4	4	4	4	3	5	4	4	5	5	3	45
252	4	4	4	4	4	4	4	4	4	4	4	44
253	5	4	3	5	4	3	4	4	5	4	5	46
254	5	4	4	3	4	4	5	4	5	4	4	46

255	5	5	4	3	4	4	4	4	4	5	4	46
256	4	4	4	3	4	4	5	3	4	5	4	44
257	3	4	4	5	4	4	5	2	4	4	3	42
258	3	4	3	3	5	4	5	4	4	4	3	42
259	4	4	5	3	3	4	5	4	5	4	3	44
260	5	3	4	4	3	4	5	4	3	4	4	43
261	4	3	4	3	5	5	5	4	5	3	4	45
262	4	4	3	5	4	3	5	2	5	3	5	43
263	4	5	5	4	4	3	4	4	4	5	4	46
264	4	4	4	4	5	4	4	4	4	4	5	46
265	5	5	5	4	4	5	4	4	5	4	3	48
266	4	4	5	3	4	5	4	3	5	4	3	44
267	4	4	5	4	4	5	3	5	5	3	5	47
268	4	4	3	3	4	5	5	2	5	4	3	42
269	5	5	5	5	5	4	4	2	5	5	4	49
270	5	5	4	4	4	5	4	2	5	4	4	46
271	4	4	4	4	4	5	4	4	5	4	4	46
272	4	4	5	4	5	5	4	4	5	4	4	48
273	4	4	5	4	4	4	3	4	5	4	5	46
274	4	4	4	4	4	5	4	4	5	4	4	46
275	5	5	4	3	4	5	4	5	5	3	5	48
276	5	5	4	4	4	4	4	4	5	4	4	47
277	5	5	4	4	4	4	4	5	5	4	4	48
278	4	4	3	4	3	4	5	3	4	3	3	40
279	4	4	3	3	3	4	4	4	3	3	3	38
280	5	5	5	5	5	4	3	2	5	4	4	47
281	5	5	5	5	5	4	3	5	5	5	4	51
282	4	4	3	3	4	4	4	4	4	4	4	42
283	5	5	4	3	3	4	4	4	5	3	4	44
284	4	4	4	3	4	4	5	4	5	4	5	46
285	4	4	5	4	4	4	4	2	5	5	4	45
286	4	4	5	3	4	4	4	4	5	4	4	45
287	4	4	5	4	4	4	4	3	5	4	3	44
288	4	4	4	4	5	4	4	2	5	4	2	42
289	4	4	4	3	4	4	5	4	5	4	4	45
290	4	4	4	4	4	5	4	2	5	4	5	45
291	4	4	4	3	4	4	5	4	5	4	3	44

292	4	4	4	4	4	4	4	4	5	5	4	46
293	4	4	4	3	4	5	4	4	5	4	4	45
294	4	4	4	4	4	4	4	3	5	4	3	43
295	4	4	3	4	4	4	4	3	5	4	3	42
296	4	4	5	4	3	4	5	4	5	4	4	46
297	3	3	4	3	4	4	5	3	3	4	3	39
298	4	4	4	4	4	4	4	3	5	4	4	44
299	4	4	4	5	4	4	5	4	4	4	4	46
300	5	4	4	4	4	4	4	4	4	3	4	44
301	3	4	3	3	4	4	5	3	5	4	5	43
302	4	5	5	3	4	4	4	4	4	4	4	45
303	4	4	4	4	3	4	4	3	4	4	3	41
304	4	4	3	3	4	4	5	4	5	3	4	43
305	4	4	4	3	4	4	5	3	4	4	4	43
Total	1182	1187	1201	1109	1167	1199	1209	1051	1241	1176	1218	12940

Lampiran 9**Lembar Konsultasi Dosen Pembimbing****KEMENTERIAN PERINDUSTRIAN R.I.
POLITEKNIK APP JAKARTA****LEMBAR KONSULTASI DOSEN PEMBIMBING**

Nama Mahasiswa : **Priska Hayuantias**
NIM : **150300410**
Judul Tugas Akhir : **Analisis Personal Selling dan Keputusan
Pembelian Program BPU (Bukan Penerima
Upah) Pada BPJS Ketenagakerjaan Cabang
Jakarta Cilandak**

No.	TANGGAL	POKOK BAHASAN / KONSULTASI	PARAF PEMBIMBING
1.	5 Feb 2018	Konsultasi Judul TA	
2.	15 Feb 2018	Revisi BAB I	
3.	22 Feb 2018	Revisi BAB II	
4.	28 Feb 2018	ACC BAB I, II, III	
5.	9 Mar 2018	Revisi BAB I, II, III	
6.	3 Mei 2018	Konsultasi BAB IV & V	
7.	24 Mei 2018	Revisi BAB IV & V	
8.	18 Juli 2018	ACC BAB IV & V	
9.	20 Ags 2018	Konsultasi Persiapan Sidang	
10.			

Tugas Akhir mahasiswa telah diperiksa dan lolos aplikasi Turnitin dengan skor sbb:

- BAB I : 29 %
- BAB III : 22 %
- BAB IV : 27 %
- BAB V : 8 %

Paraf Dosen Pembimbing : 

Mengetahui,
Program Studi Manajemen Pemasaran
Industri Elektronika
Ketua,

A. R. Arie Wicaksono, S.K.M.,S.T., M.M.

Jakarta, 20 Agustus 2018
Menyatakan mahasiswa tsb. telah
layak untuk mengikuti ujian tugas akhir
Dosen Pembimbing,


Chairul Huda

Lampiran 10

Lembar Penilaian Kerja Praktik

 **BPJS Ketenagakerjaan**

Yang bertanda tangan di bawah ini :


Nama : Ahmad Fadillah
 Jabatan : Kepala Bidang Pemasaran PU
 Nama Perusahaan : BPJS Ketenagakerjaan Cabang Jakarta Cilandak
 Alamat Perusahaan : Jl RA Kartini Kav 13 Cilandak Barat

Menerangkan bahwa hasil evaluasi yang telah kami lakukan terhadap kinerja karyawan tersebut di bawah ini :

Nama : Priska Hayuantias
 Bagian/Departemen : Pemasaran
 Asal Perguruan Tinggi : Politeknik APP Jakarta
 Program Studi : MPIE

No.	Jenis Kemampuan	Tanggapan Pihak Pengguna *				Rencana Tindak Lanjut oleh Program Studi **
		Sangat Baik 80-100	Baik 68-79	Cukup 55-67	Kurang 46-54	
1	Integritas (etika dan moral)	90				
2	Keahlian berdasarkan bidang ilmu (Kompetensi utama)	85				
3	Bahasa Inggris		71			
4	Penggunaan Teknologi	80				
5	Komunikasi	85				
6	Kerjasama Tim		78			
7	Pengembangan Diri	85				
	TOTAL **	425	149			

Jakarta, 8 Agustus 2018
 BPJS Ketenagakerjaan Cabang Jakarta Cilandak


 Cap perusahaan
BPJS Ketenagakerjaan
 JAKART
 DAK
 A. FADILLAH
 (.....)

*) Harap diisi dengan angka
 **) Diisi oleh pihak kampus

Kantor Cabang Jakarta Cilandak
 Jl. R. A Kartini Kav 13 Cilandak Barat Jakarta Selatan - 12430 T (021) 75917965 (Hunting) F (021) 75917973, 75917974

Lampiran 11

Lembar Keterangan Selesai Kerja Praktik

**SURAT KETERANGAN
PRAKTEK KERJA LAPANGAN**

NOMOR : KET/ 137 /042018

BPJS Ketenagakerjaan Kantor Cabang Cilandak dengan ini menyatakan bahwa :

Nama : Priska Hayuantias
NIM : 150300410
JURUSAN : Manajemen Pemasaran Industri Elektronika

Telah menyelesaikan Praktek Kerja Lapangan / Magang pada Kantor BPJS Ketenagakerjaan Cabang Jakarta Cilandak selama 3 (tiga) bulan, terhitung mulai tanggal 2 Januari 2018 sampai dengan 30 Maret 2018,

dengan Rekapitulasi Penilaian sebagai berikut :

NO	UNSUR YANG DINILAI	NILAI
1	Praktek kerja	97
2	Kedisiplinan	98
3	Kerjasama	97
4	Adaptasi	95
5	Kerapihan	97
RATA - RATA		96.8

KRITERIA NILAI	NILAI
81 – 100	A
71 – 80	B
61 – 70	C
51 – 60	D
0 – 50	E

Dikeluarkan : di Jakarta
Pada tanggal : 11 April 2018



Evi Safitri
Kepala Bidang Umum dan SDM

Lampiran 12

Lembar Peserta Seminar

KARTU PESERTA SEMINAR

Nama : Priska Hayuantias
 No. Mhs : 150300410

NO	HARI/TGL	JUDUL SEMINAR	TTD PEMB. SEMINAR	TTD PENGUJI SEMINAR
1	Jumat 9 Mar '18	Peranan Personal Selling dalam Meningkatkan Penjualan Mobil Rust pd R Hagay		
2	Jumat 9 Mar 18	Pengaruh promosi melalui social media social (Instagram) terhadap daya tarik base konsumen pada majalah online life style		
3	Jumat 9 Mar 18	Penerapan Telemarketing pada PT Mobilkamu Corp Indonesia		
4	Selasa, 13 Maret 2018	Pengaruh Public Relation dalam sosialisasi Terhadap Kepuasan Kepercayaan BPSI Tk cabang Bogor		
5	Selasa, 13 Mar 2018	Pengaruh Store Atmosphere terhadap Kepuasan Pembelian Konsumen pada Chick'n Run cibir		
6	Kamis 15 Maret 2018	Analisis Ekwitas Merek pakaian Alog pd. PT Pakaian Pany Jawa		
7	Kamis 15 Mar 2018	Analisis Perilaku Berdisiplin Kategori Produk Peril Jengger Rendel pad PT Bgc tekeminda pkm		
8				
9				
10				

Agustus 2018

Mengetahui,
 Ketua Program Studi

ANTE WI CIPRESMU